

**ПРОЕКТ  
МЕЖЕВАНИЯ ТЕРРИТОРИИ  
СПК «ПРАВОПОРЯДОК»**

Заказчик: СПК«Правопорядок»

Разработчик: ООО «Оптима»

Исполнитель: кадастровый инженер Панафидин И.И.

Тверь

2018

СОДЕРЖАНИЕ

СПРАВКА О СООТВЕТСТВИИ ПРОЕКТНОЙ ДОКУМЕНТАЦИИ .....	3
ПРОЕКТ МЕЖЕВАНИЯ ТЕРРИТОРИИ. ....	4
ИСХОДНЫЕ ДАННЫЕ ДЛЯ ПРОЕКТИРОВАНИЯ.....	5
ГРАФИЧЕСКАЯ ЧАСТЬ ПРОЕКТА МЕЖЕВАНИЯ ТЕРРИТОРИИ.....	5

**СПРАВКА О СООТВЕТСТВИИ ПРОЕКТНОЙ ДОКУМЕНТАЦИИ  
ДЕЙСТВУЮЩИМ НОРМАМ**

Документация по планировке территории разработана в соответствии с действующими строительными, технологическими, санитарными нормами и правилами, а также в соответствии с техническими условиями, условиями органов государственного надзора и заинтересованных организаций. При согласовании места размещения объекта предусмотрены мероприятия, обеспечивающие конструктивную надежность, взрывопожарную и пожарную безопасность объекта, защиту окружающей природной среды при его правильной эксплуатации.

### ПРОЕКТ МЕЖЕВАНИЯ ТЕРРИТОРИИ

Проект межевания территории подготовлен в соответствии с требованиями части 5.1 статьи 43 Градостроительного Кодекса РФ. Для подготовки Проекта межевания территории использованы сведения Государственного кадастра недвижимости, сведения Единого Государственного реестра прав.

Данный проект межевания территории должен лечь в основу образования отдельных земельных участков в порядке, предусмотренном Законом о государственном кадастре недвижимости, а также их регистрация в ЕГРП в порядке, предусмотренном Законом о государственной регистрации прав.

Проектом предусмотрено формирование 33-х (тридцати трех) земельных участков «для ведения гражданами садоводства и огородничества» из земель сельскохозяйственного назначения путем раздела земельного участка с кадастровым номером 69:15:0000014:407, площадью 35000 кв.м.

#### Перечень образуемых земельных участков:

№	Обозначение	Площадь, кв.м	Вид разрешенного использования
1	69:15:0000014:407:3У1	4736	для ведения гражданами садоводства и огородничества
2	69:15:0000014:407:3У2	800	для ведения гражданами садоводства и огородничества
3	69:15:0000014:407:3У3	1000	для ведения гражданами садоводства и огородничества
4	69:15:0000014:407:3У4	1000	для ведения гражданами садоводства и огородничества
5	69:15:0000014:407:3У5	1000	для ведения гражданами садоводства и огородничества
6	69:15:0000014:407:3У6	1000	для ведения гражданами садоводства и огородничества
7	69:15:0000014:407:3У7	1000	для ведения гражданами садоводства и огородничества
8	69:15:0000014:407:3У8	1000	для ведения гражданами садоводства и огородничества
9	69:15:0000014:407:3У9	1000	для ведения гражданами садоводства и огородничества
10	69:15:0000014:407:3У10	1000	для ведения гражданами садоводства и огородничества
11	69:15:0000014:407:3У11	75	для ведения гражданами садоводства и огородничества

**Общество с ограниченной ответственностью «Оптима»**  
 Адрес: 172730, Тверская область, г.Осташков, ул.Рудинская, д.17, кв./оф.72  
 ИНН/КПП 6913013314/691301001 ОГРН 1116913001776

12	69:15:0000014:407:ЗУ12	72	для ведения гражданами садоводства и огородничества
13	69:15:0000014:407:ЗУ13	1245	для ведения гражданами садоводства и огородничества
14	69:15:0000014:407:ЗУ14	1000	для ведения гражданами садоводства и огородничества
15	69:15:0000014:407:ЗУ15	1000	для ведения гражданами садоводства и огородничества
16	69:15:0000014:407:ЗУ16	1000	для ведения гражданами садоводства и огородничества
17	69:15:0000014:407:ЗУ17	1000	для ведения гражданами садоводства и огородничества
18	69:15:0000014:407:ЗУ18	1250	для ведения гражданами садоводства и огородничества
19	69:15:0000014:407:ЗУ19	485	для ведения гражданами садоводства и огородничества
20	69:15:0000014:407:ЗУ20	1000	для ведения гражданами садоводства и огородничества
21	69:15:0000014:407:ЗУ21	1000	для ведения гражданами садоводства и огородничества
22	69:15:0000014:407:ЗУ22	1000	для ведения гражданами садоводства и огородничества
23	69:15:0000014:407:ЗУ23	1000	для ведения гражданами садоводства и огородничества
24	69:15:0000014:407:ЗУ24	1250	для ведения гражданами садоводства и огородничества
25	69:15:0000014:407:ЗУ25	1000	для ведения гражданами садоводства и огородничества
26	69:15:0000014:407:ЗУ26	1000	для ведения гражданами садоводства и огородничества
27	69:15:0000014:407:ЗУ27	1000	для ведения гражданами садоводства и огородничества
28	69:15:0000014:407:ЗУ28	1000	для ведения гражданами садоводства и огородничества
29	69:15:0000014:407:ЗУ29	1000	для ведения гражданами садоводства и огородничества
30	69:15:0000014:407:ЗУ30	1000	для ведения гражданами садоводства и огородничества
31	69:15:0000014:407:ЗУ31	1000	для ведения гражданами садоводства и огородничества
32	69:15:0000014:407:ЗУ32	1000	для ведения гражданами садоводства и огородничества
33	69:15:0000014:407:ЗУ33	1084	для ведения гражданами садоводства и огородничества

Проектом предусмотрено, что образуемый земельный участок 69:15:0000014:407:ЗУ1 формируется для обеспечения доступа ко всем остальным образуемым земельным участкам (32 участка) и имеет выход на земли общего пользования (на северо-восток к автомобильной дороге СПК «Правопорядок» - район д.Борцино - п.Редкино)

Каталог координат характерных точек границ образуемых земельных участков:

Условный номер земельного участка: ЗУ1		
Площадь земельного участка: 4736 кв.м		
Обозначение характерных точек границ	Координаты, м	
	Y	X
2	2303901,21	264135,00
3	2303908,21	264133,68
69	2303893,95	264118,04
68	2303875,27	264098,50
67	2303856,58	264078,96
66	2303837,90	264059,41
65	2303819,20	264039,85
64	2303787,46	264006,65
83	2303792,84	264001,18
75	2303835,54	264003,45
74	2303845,95	264014,33
73	2303864,62	264033,86
72	2303883,32	264053,41
71	2303902,01	264072,95
70	2303920,69	264092,49
4	2303952,17	264125,40
5	2303959,20	264124,07
82	2303956,62	264121,37
81	2303937,93	264101,83
80	2303919,27	264082,31
79	2303900,48	264062,66
78	2303881,79	264043,12
77	2303850,15	264009,96
76	2303856,15	264004,55

**Общество с ограниченной ответственностью «Оптима»**  
Адрес: 172730, Тверская область, г.Осташков, ул.Рудинская, д.17, кв./оф.72  
ИНН/КПП 6913013314/691301001 ОГРН 1116913001776

13	2303898,27	264006,79
14	2303887,98	263996,03
60	2303844,99	263993,54
61	2303818,10	263991,98
58	2303820,23	263955,00
59	2303847,24	263956,57
16	2303861,66	263957,40
17	2303858,22	263951,19
57	2303820,81	263949,03
55	2303799,46	263947,79
53	2303771,78	263946,19
23	2303723,22	263943,38
24	2303724,68	263949,47
52	2303759,38	263951,48
54	2303786,38	263953,04
56	2303813,34	263954,60
62	2303811,13	263991,58
63	2303784,17	263990,02
51	2303757,24	263988,46
27	2303754,48	263988,30
28	2303751,36	263998,97
50	2303759,83	263999,42
49	2303772,91	264000,12
48	2303784,35	264012,08
47	2303797,06	264025,38
46	2303809,32	264038,20
45	2303822,02	264051,49
44	2303835,64	264065,74
43	2303849,21	264079,93

**Общество с ограниченной ответственностью «Оптима»**  
 Адрес: 172730, Тверская область, г.Осташков, ул.Рудинская, д.17, кв./оф.72  
 ИНН/КПП 6913013314/691301001 ОГРН 1116913001776

42	2303863,75	264095,14
41	2303879,08	264111,17
<b>Условный номер земельного участка: ЗУ2</b>		
<b>Площадь земельного участка: 800 кв.м</b>		
Обозначение характерных точек границ	Координаты, м	
	Y	X
40	2303847.60	264141.55
1	2303851.07	264144.44
2	2303901.21	264135.00
41	2303879.08	264111.17
<b>Условный номер земельного участка: ЗУ3</b>		
<b>Площадь земельного участка: 1000 кв.м</b>		
Обозначение характерных точек границ	Координаты, м	
	Y	X
39	2303830.39	264127.22
40	2303847.60	264141.55
41	2303879.08	264111.17
42	2303863.75	264095.14
<b>Условный номер земельного участка: ЗУ4</b>		
<b>Площадь земельного участка: 1000 кв.м</b>		
Обозначение характерных точек границ	Координаты, м	
	Y	X
38	2303814.09	264113.64
39	2303830.39	264127.22
42	2303863.75	264095.14
43	2303849.21	264079.93
<b>Условный номер земельного участка: ЗУ5</b>		
<b>Площадь земельного участка: 1000 кв.м</b>		
Обозначение характерных	Координаты, м	



**Общество с ограниченной ответственностью «Оптима»**  
 Адрес: 172730, Тверская область, г.Осташков, ул.Рудинская, д.17, кв./оф.72  
 ИНН/КПП 6913013314/691301001 ОГРН 1116913001776

точек границ	Y	X
37	2303798.23	264100.43
38	2303814.09	264113.64
43	2303849.21	264079.93
44	2303835.64	264065.74
<b>Условный номер земельного участка: ЗУ6</b>		
<b>Площадь земельного участка: 1000 кв.м</b>		
Обозначение характерных точек границ	Координаты, м	
	Y	X
36	2303783.76	264088.38
37	2303798.23	264100.43
44	2303835.64	264065.74
45	2303822.02	264051.49
<b>Условный номер земельного участка: ЗУ7</b>		
<b>Площадь земельного участка: 1000 кв.м</b>		
Обозначение характерных точек границ	Координаты, м	
	Y	X
35	2303769.44	264076.46
36	2303783.76	264088.38
45	2303822.02	264051.49
46	2303809.32	264038.20
<b>Условный номер земельного участка: ЗУ8</b>		
<b>Площадь земельного участка: 1000 кв.м</b>		
Обозначение характерных точек границ	Координаты, м	
	Y	X
35	2303755.66	264064.97
46	2303765.39	264073.08
47	2303769.44	264076.46
33	2303809.31	264038.19

**Общество с ограниченной ответственностью «Оптима»**  
 Адрес: 172730, Тверская область, г.Осташков, ул.Рудинская, д.17, кв./оф.72  
 ИНН/КПП 6913013314/691301001 ОГРН 1116913001776

34	2303797.06	264025.38
<b>Условный номер земельного участка: ЗУ9</b>		
<b>Площадь земельного участка: 1000 кв.м</b>		
Обозначение характерных точек границ	Координаты, м	
	Y	X
30	2303749.07	264045.77
31	2303752.23	264062.12
33	2303755.66	264064.97
47	2303797.06	264025.38
48	2303784.35	264012.08
<b>Условный номер земельного участка: ЗУ10</b>		
<b>Площадь земельного участка: 1000 кв.м</b>		
Обозначение характерных точек границ	Координаты, м	
	Y	X
29	2303743.40	264016.36
30	2303749.07	264045.77
48	2303784.35	264012.08
49	2303772.91	264000.12
50	2303759.83	263999.42
<b>Условный номер земельного участка: ЗУ11</b>		
<b>Площадь земельного участка: 75 кв.м</b>		
Обозначение характерных точек границ	Координаты, м	
	Y	X
29	2303743.40	264016.36
50	2303759.83	263999.42
28	2303751.36	263998.97
<b>Условный номер земельного участка: ЗУ12</b>		
<b>Площадь земельного участка: 72 кв.м</b>		
Обозначение характерных	Координаты, м	

**Общество с ограниченной ответственностью «Оптима»**  
 Адрес: 172730, Тверская область, г.Осташков, ул.Рудинская, д.17, кв./оф.72  
 ИНН/КПП 6913013314/691301001 ОГРН 1116913001776

точек границ	Y	X
32	2303765.39	264073.08
34	2303754.74	264075.13
33	2303752.23	264062.12
31	2303755.66	264064.97
<b>Условный номер земельного участка: ЗУ13</b>		
<b>Площадь земельного участка: 1245 кв.м</b>		
Обозначение характерных точек границ	Координаты, м	
	Y	X
69	2303893.95	264118.04
3	2303908.21	264133.68
4	2303952.17	264125.40
70	2303920.69	264092.49
<b>Условный номер земельного участка: ЗУ14</b>		
<b>Площадь земельного участка: 1000 кв.м</b>		
Обозначение характерных точек границ	Координаты, м	
	Y	X
68	2303875.27	264098.50
69	2303893.95	264118.04
70	2303920.69	264092.49
71	2303902.01	264072.95
<b>Условный номер земельного участка: ЗУ15</b>		
<b>Площадь земельного участка: 1000 кв.м</b>		
Обозначение характерных точек границ	Координаты, м	
	Y	X
67	2303856.58	264078.96
68	2303875.27	264098.50
71	2303902.01	264072.95
72	2303883.32	264053.41

**Общество с ограниченной ответственностью «Оптима»**  
 Адрес: 172730, Тверская область, г.Осташков, ул.Рудинская, д.17, кв./оф.72  
 ИНН/КПП 6913013314/691301001 ОГРН 1116913001776

<b>Условный номер земельного участка: ЗУ16</b>		
<b>Площадь земельного участка: 1000 кв.м</b>		
Обозначение характерных точек границ	Координаты, м	
	Y	X
66	2303837.90	264059.41
67	2303856.58	264078.96
72	2303883.32	264053.41
73	2303864.62	264033.86
<b>Условный номер земельного участка: ЗУ17</b>		
<b>Площадь земельного участка: 1000 кв.м</b>		
Обозначение характерных точек границ	Координаты, м	
	Y	X
65	2303819.20	264039.85
66	2303837.90	264059.41
73	2303864.62	264033.86
74	2303845.95	264014.33
<b>Условный номер земельного участка: ЗУ18</b>		
<b>Площадь земельного участка: 1250 кв.м</b>		
Обозначение характерных точек границ	Координаты, м	
	Y	X
65	2303819.20	264039.85
74	2303845.95	264014.33
75	2303835.54	264003.45
83	2303792.84	264001.18
64	2303787.46	264006.65
<b>Условный номер земельного участка: ЗУ19</b>		
<b>Площадь земельного участка: 485 кв.м</b>		
Обозначение характерных точек границ	Координаты, м	
	Y	X

**Общество с ограниченной ответственностью «Оптима»**  
 Адрес: 172730, Тверская область, г.Осташков, ул.Рудинская, д.17, кв./оф.72  
 ИНН/КПП 6913013314/691301001 ОГРН 1116913001776

82	2303956.62	264121.37
5	2303959.20	264124.07
6	2303979.76	264120.20
7	2303995.55	264108.55
8	2303983.34	264095.78
<b>Условный номер земельного участка: ЗУ20</b>		
<b>Площадь земельного участка: 1000 кв.м</b>		
Обозначение характерных точек границ	Координаты, м	
	Y	X
82	2303937.93	264101.83
8	2303956.62	264121.37
9	2303983.34	264095.78
81	2303964.67	264076.25
<b>Условный номер земельного участка: ЗУ21</b>		
<b>Площадь земельного участка: 1000 кв.м</b>		
Обозначение характерных точек границ	Координаты, м	
	Y	X
81	2303937.93	264101.83
9	2303964.67	264076.25
10	2303945.99	264056.71
80	2303919.27	264082.31
<b>Условный номер земельного участка: ЗУ22</b>		
<b>Площадь земельного участка: 1000 кв.м</b>		
Обозначение характерных точек границ	Координаты, м	
	Y	X
80	2303919.27	264082.31
10	2303945.99	264056.71
11	2303927.43	264037.29
79	2303900.48	264062.66

**Общество с ограниченной ответственностью «Оптима»**  
 Адрес: 172730, Тверская область, г.Осташков, ул.Рудинская, д.17, кв./оф.72  
 ИНН/КПП 6913013314/691301001 ОГРН 1116913001776

<b>Условный номер земельного участка: ЗУ23</b>		
<b>Площадь земельного участка: 1000 кв.м</b>		
Обозначение характерных точек границ	Координаты, м	
	Y	X
79	2303900.48	264062.66
11	2303927.43	264037.29
12	2303908.76	264017.76
78	2303881.79	264043.12
<b>Условный номер земельного участка: ЗУ24</b>		
<b>Площадь земельного участка: 1250 кв.м</b>		
Обозначение характерных точек границ	Координаты, м	
	Y	X
76	2303856.15	264004.55
77	2303850.15	264009.96
78	2303881.79	264043.12
12	2303908.76	264017.76
13	2303898.27	264006.79
<b>Условный номер земельного участка: ЗУ25</b>		
<b>Площадь земельного участка: 1000 кв.м</b>		
Обозначение характерных точек границ	Координаты, м	
	Y	X
25	2303732.82	263983.25
26	2303755.50	263984.82
27	2303754.48	263988.30
51	2303757.24	263988.46
52	2303759.38	263951.48
24	2303724.68	263949.47
<b>Условный номер земельного участка: ЗУ26</b>		
<b>Площадь земельного участка: 1000 кв.м</b>		

**Общество с ограниченной ответственностью «Оптима»**  
 Адрес: 172730, Тверская область, г.Осташков, ул.Рудинская, д.17, кв./оф.72  
 ИНН/КПП 6913013314/691301001 ОГРН 1116913001776

Обозначение характерных точек границ	Координаты, м	
	Y	X
51	2303757.24	263988.46
63	2303784.17	263990.02
54	2303786.38	263953.04
52	2303759.38	263951.48
<b>Условный номер земельного участка: ЗУ27</b>		
<b>Площадь земельного участка: 1000 кв.м</b>		
Обозначение характерных точек границ	Координаты, м	
	Y	X
63	2303784.17	263990.02
62	2303811.13	263991.58
56	2303813.34	263954.60
54	2303786.38	263953.04
<b>Условный номер земельного участка: ЗУ28</b>		
<b>Площадь земельного участка: 1000 кв.м</b>		
Обозначение характерных точек границ	Координаты, м	
	Y	X
61	2303818.10	263991.98
60	2303844.99	263993.54
59	2303847.24	263956.57
58	2303820.23	263955.00
<b>Условный номер земельного участка: ЗУ29</b>		
<b>Площадь земельного участка: 1000 кв.м</b>		
Обозначение характерных точек границ	Координаты, м	
	Y	X
60	2303844.99	263993.54
14	2303887.98	263996.03
15	2303876.29	263983.80

**Общество с ограниченной ответственностью «Оптима»**  
 Адрес: 172730, Тверская область, г.Осташков, ул.Рудинская, д.17, кв./оф.72  
 ИНН/КПП 6913013314/691301001 ОГРН 1116913001776

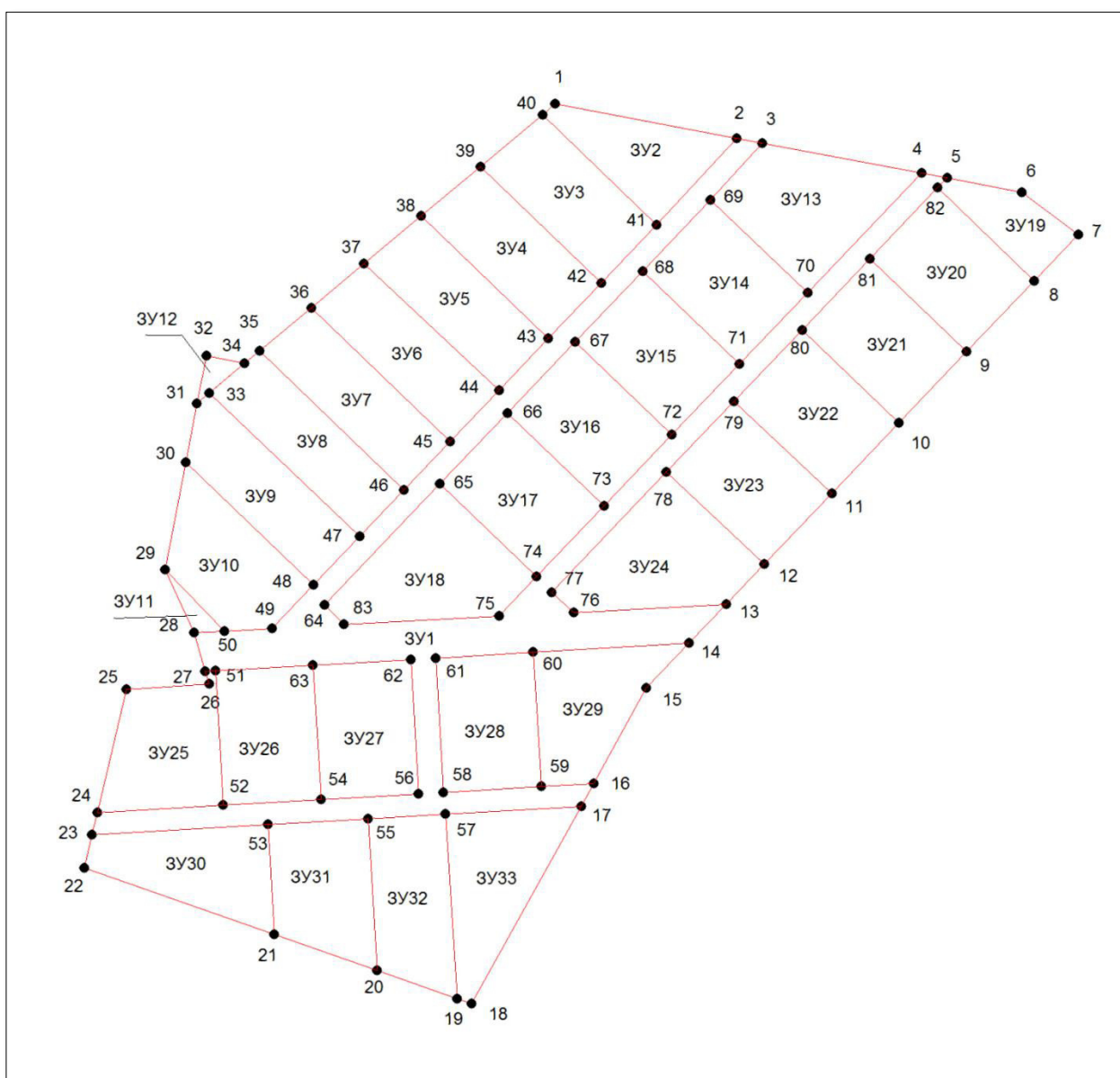
16	2303861.66	263957.40
59	2303847.24	263956.57
<b>Условный номер земельного участка: ЗУ30</b>		
<b>Площадь земельного участка: 1000 кв.м</b>		
Обозначение характерных точек границ	Координаты, м	
	Y	X
23	2303723.22	263943.38
53	2303771.78	263946.19
21	2303773.57	263915.86
22	2303721.01	263934.22
<b>Условный номер земельного участка: ЗУ31</b>		
<b>Площадь земельного участка: 1000 кв.м</b>		
Обозначение характерных точек границ	Координаты, м	
	Y	X
53	2303771.78	263946.19
55	2303799.46	263947.79
20	2303801.83	263905.99
21	2303773.57	263915.86
<b>Условный номер земельного участка: ЗУ32</b>		
<b>Площадь земельного участка: 1000 кв.м</b>		
Обозначение характерных точек границ	Координаты, м	
	Y	X
55	2303799.46	263947.79
57	2303820.81	263949.03
19	2303824.07	263898.22
20	2303801.83	263905.99
<b>Условный номер земельного участка: ЗУ33</b>		
<b>Площадь земельного участка: 1084 кв.м</b>		
Обозначение характерных	Координаты, м	



**Общество с ограниченной ответственностью «Оптима»**  
 Адрес: 172730, Тверская область, г.Осташков, ул.Рудинская, д.17, кв./оф.72  
 ИНН/КПП 6913013314/691301001 ОГРН 1116913001776

точек границ	Y	X
57	2303820.81	263949.03
17	2303858.22	263951.19
18	2303828.08	263896.82
19	2303824.07	263898.22

Схема расположения земельного участка или земельных участков на кадастровом плане территории

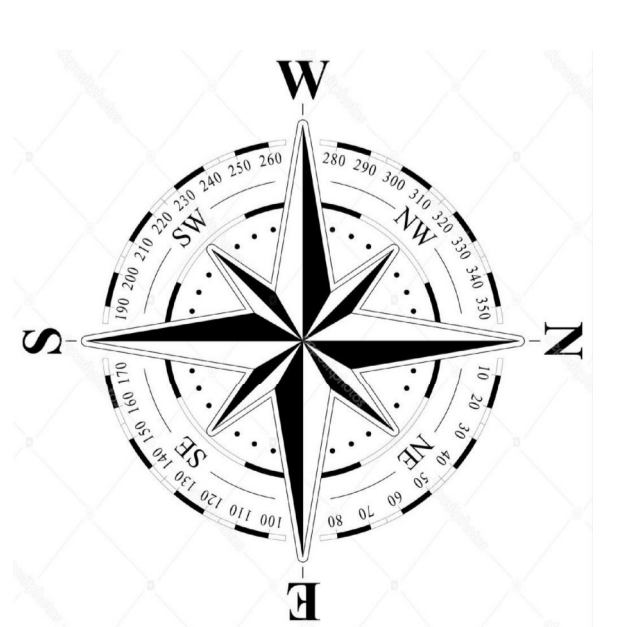
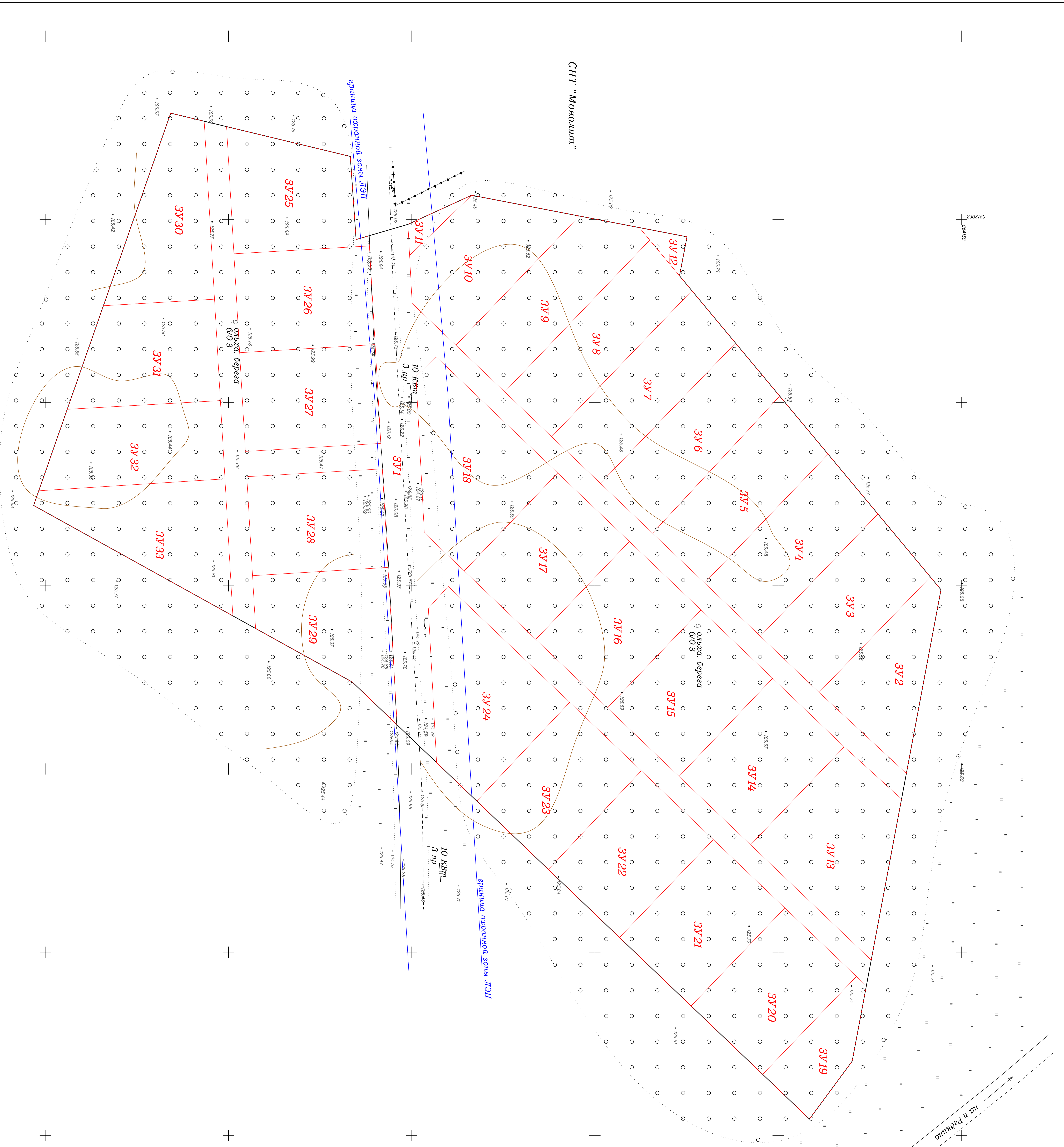


### ИСХОДНЫЕ ДАННЫЕ ДЛЯ ПРОЕКТИРОВАНИЯ

1. Кадастровый план территории \_\_\_\_\_, филиал ФГБУ "Федеральная кадастровая палата Федеральной службы государственной регистрации, кадастра и картографии" по Тверской области, от \_\_\_\_\_;
2. Материалы топографической съемки территории СПК «Правопорядок» (М 1:500), ООО «Геодерикс»

### ГРАФИЧЕСКАЯ ЧАСТЬ

№	Наименование	Масштаб	Обозначение стадии	Лист
1	Чертеж проекта межевания территории	1:500	П	1



Ситуационный план

Условные обозначения:  
 — граница земельного участка по кадастровому плану  
 — линия обрабатываемая граница земельного участка  
 — оградная зона ЛЭП (ширина 20м)

Система координат: МСК-69  
 Система высот: Балтийская 1977г.

СПК "Травопорядок"			
Изм.	Колуч	Лист	№
Ген. директор	Бухгалтер	Лист	№
Исполнитель	Получатель	Лист	№
Тверская область, Конаковский р-он, Городенское с/п. Дворово			
Исходный земельный участок Кн 69:15:0000014:407			
Топографическая съемка			
М 1:500			
ООО "Геоделикс" г. Москва			